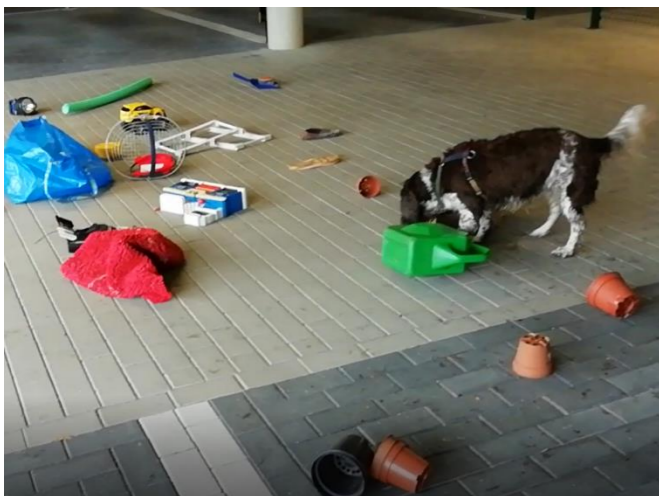


COMMENT ORGANISER LES ACTIVITÉS ?

- ↪ graduellement (une nouveauté à la fois)
- ↪ respecter l'évolution du chien
- ↪ lui laisser le temps d'observer et d'analyser avec tous ses sens
- ↪ lui laisser la possibilité de faire une pause s'il en a besoin
- ↪ le laisser prendre des initiatives et trouver seul des solutions, sans intervention de notre part

Un chien curieux est un chien en bonne santé !



L'ÉQUILIBRE DANS LA DIFFICULTÉ

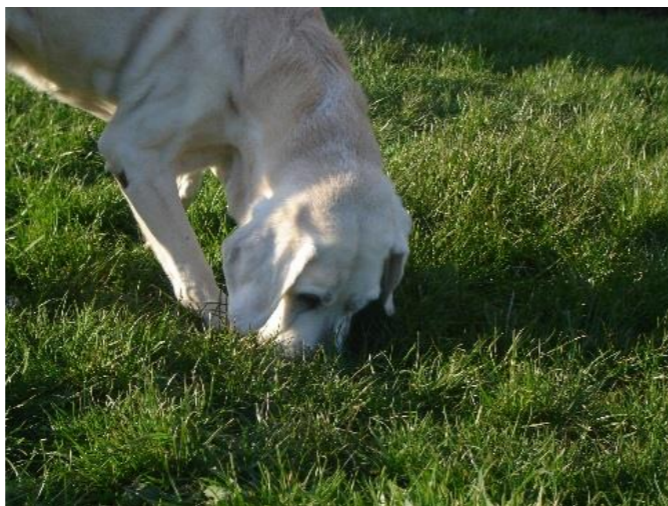
- ↪ des exercices trop difficiles, entraînant échec sur échec, risquent de faire perdre à notre chien sa confiance en lui
- ↪ des exercices trop faciles manquant de challenges peuvent frustrer notre chien

Des activités équilibrées
= un chien équilibré !

POURQUOI ORGANISER DES ACTIVITÉS POUR NOTRE CHIEN ?

- ↪ renforcer notre complicité
- ↪ développer ses capacités mentales (fonctionnement des 5 sens et de son cerveau) et ses capacités physiques
- ↪ développer sa confiance en lui
- ↪ l'occuper, le divertir et éviter les longues journées ennuyeuses

Les stimulations mentales aident à lutter contre le vieillissement du cerveau !



QUAND DÉBUTER LES ACTIVITÉS ?

- ↪ 2 ou 3 jours après l'arrivée du chien à la maison (laisser notre nouveau compagnon s'acclimater)
- ↪ au début, selon les capacités du chiot/chien, un objet ou un son à la fois, une seule nouveauté par jour (certains chiens sont plus sensibles, dont les chiots)
- ↪ continuer chaque jour, avec modération si besoin

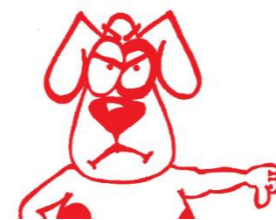
Tenir un journal peut nous aider à gérer l'évolution et la diversité des activités

RESPECTER LE TEMPS DE REPOS ET DE SOMMEIL

- ↪ respecter le temps de repos quotidien (dormir entre 14h et 18h pour un adulte, jusqu'à 20h pour un chiot)
- ↪ en cas d'activité exceptionnelle, plusieurs jours de repos sont nécessaires (minimum 2 jours, peut-être plus selon notre chien)



PAS DE JEUX DE LANCER



Lancer un jouet à répétition entretient la **nervosité**, la **réactivité** et l'**instinct de prédation** de notre chien. De graves **blessures physiques** peuvent également en découler.

Contact pour toute information :

www.activiteschiens.be

info@happyandrelaxeddogs.com

activitespourchiensepanouis@gmail.com

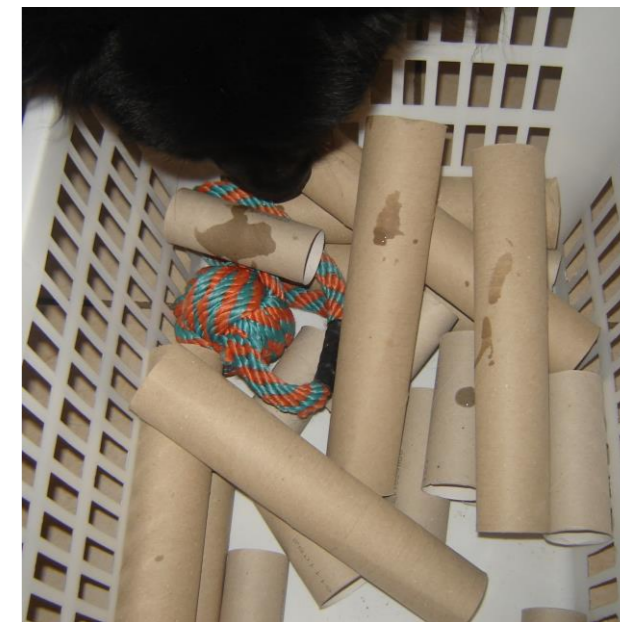
Activités pour chiens épanouis ASBL

Numéro d'entreprise : BE0674.455.054

Compte bancaire : BE85 0689 0650 1706

Siège social : Chaussée de Namur 300 à B-5310 LEUZE

DES ACTIVITÉS POUR NOS CHIENS



...ET NOUS !

LES PROMENADES



- ☞ en harnais et longue laisse détendue ou sans laisse (selon les lieux de promenade), maximum ½ heure
- ☞ marcher lentement pour permettre au chien d'utiliser tous ses sens
- ☞ changer d'endroit régulièrement
- ☞ penser à la variété (ville, forêt, parking, chantiers,...)
- ☞ seuls ou avec d'autres chiens
- ☞ se poser sur un banc pour regarder passer le monde

Utilités :

- ☞ développe la confiance en soi
- ☞ sollicite tous les sens

Remarques :

- ☞ important de permettre à notre chien de faire des choix (à droite ou à gauche de nous, devant ou derrière nous, direction, rythme de marche, pauses,...)
- ☞ utiliser un harnais adapté au chien (omoplates libres de mouvements, aisselles et gorge dégagées)

Livre et DVD recommandés :
My dog pulls, what do I do ? par Turid RUGAAS

Découvrir
le monde ensemble...

LA RECHERCHE DE FRIANDISES

Première étape : peu de friandises dispersées devant le chien, sur une petite surface

Evolution de la difficulté :

- ☞ d'abord à vue du chien, et ensuite en son absence
- ☞ un plus grand nombre de friandises dispersées sur une plus grande surface
- ☞ d'abord à la maison, puis au jardin, ensuite en balade et dans le reste du monde



Utilités :

- ☞ développe la concentration
- ☞ développe la capacité à contrôler ses mouvements

Remarques :

- ☞ facile à organiser
- ☞ tous les chiens ont ce talent naturel
- ☞ possible que le chien fasse une pause pour y retourner plus tard
- ☞ utiliser des friandises appréciées de notre chien

Livre recommandé : *Jouer avec son chien, pour le stimuler et l'éduquer jour après jour*
par Christina SONDERMANN

Peut être pratiqué une
à plusieurs fois par jour !

LA RECHERCHE DE JOUETS

Première étape : choisir un jouet apprécié de notre chien et le déposer dans une boîte (sans la fermer), sous le regard du chien

Evolution de la difficulté :

- ☞ mettre le jouet dans un sac, une boîte fermée,...
- ☞ utiliser des objets de toutes sortes
- ☞ cacher le jouet en l'absence du chien

Utilités :

- ☞ développe la confiance en soi
- ☞ apprend à faire face aux difficultés



Remarques :

- ☞ vérifier que la taille de la boîte est en rapport avec la taille du chien
- ☞ vérifier que les objets sont sans danger pour le chien
- ☞ penser à varier les objets et les contenants

Livre recommandé : *The canine kingdom of scent*
par Ann Lill KVAM

DVD recommandés : *Nose work, search games* et *Nose work, scent discrimination*
par Ann Lill KVAM et Turid RUGAAS

Cacher des clefs ou
un portefeuille !

LES ENVIRONNEMENTS ENRICHIS

Il s'agit de disposer divers objets de la vie courante (parapluies, tuyaux, cartons, jouets d'enfants,...) sur quelques m² pour créer des zones à explorer



Utilités :

- ☞ développe la confiance en soi
- ☞ apprend à gérer les difficultés
- ☞ sollicite tous les sens

Remarques :

- ☞ s'adapter aux capacités physiques et mentales (certains chiens plus sensibles, dont les chiots)
- ☞ penser à renouveler les objets et les endroits



Seule limite :
notre créativité !